

Data: 14 de maio de 2024

Local: Parque Urbano da Abóboda

Horário: 09h30 – 13h00 horas

Organização: CMC com o apoio do AE Frei Gonçalo Azevedo e AE Alapraia

Tipo de atividade: Competição

Escalões: INFANTIL (2011/2013); INICIADO (2009/2010); JUVENIL (2006/2007/2008)

Data-Limite de Inscrição: 29 de abril de 2024

PARTICIPAÇÃO

O DUATLO (corrida + BTT + corrida), destinada aos alunos dos estabelecimentos de ensino do 2º / 3º ciclo e secundário, com idades compreendidas entre os 11 e os 18 anos.

Cada aluno só pode participar na prova do seu escalão etário.

Cada agrupamento/estabelecimento de ensino poderá apresentar até 5 alunos por escalão/género, num total de 30 alunos.

DORSAIS

Os dorsais, juntamente com a restante informação, serão entregues ao professor responsável logo após a chegada da escola ao local da prova – Parque Urbano da Abóboda.

Nota: cada escola deve **assegurar o n.º de alfinetes d'ama necessários para afixar os dorsais** dos seus alunos na T-shirt. **Não será permitido a fixação de dorsais com fita adesiva.** De referir que não será necessária a fixação de dorsal na bicicleta.

EQUIPAMENTO

Todos os alunos devem participar com equipamento desportivo adequado e bicicleta própria. Aconselha-se o uso de "t-shirt" e calção, evitando o excesso de roupa. Se possível deverão participar com o logótipo da respetiva escola.

Aconselha-se ainda, que cada aluno se faça acompanhar por uma muda de roupa e calçado.

CLASSIFICAÇÃO/ PRÉMIOS

Serão enviadas para cada escola as classificações individuais, bem como os tempos efetuados. Serão atribuídas medalhas aos três primeiros classificados de cada escalão etário/sexo.

HORÁRIOS

Para o cumprimento dos horários, solicita-se que o Professor responsável encaminhe os alunos para a Zona de Partida, mediante chamada.

| 14 maio | |
|--------------|---|
| 9h00 às 9h50 | Secretariado |
| 9h45 | Briefing com todos os professores no Parque de Transição |
| 9h55 | Colocação de material no Parque de Transição |
| 10h00 | Início do Duatlo (partidas por escalões) |
| 12h30 | Final do evento |

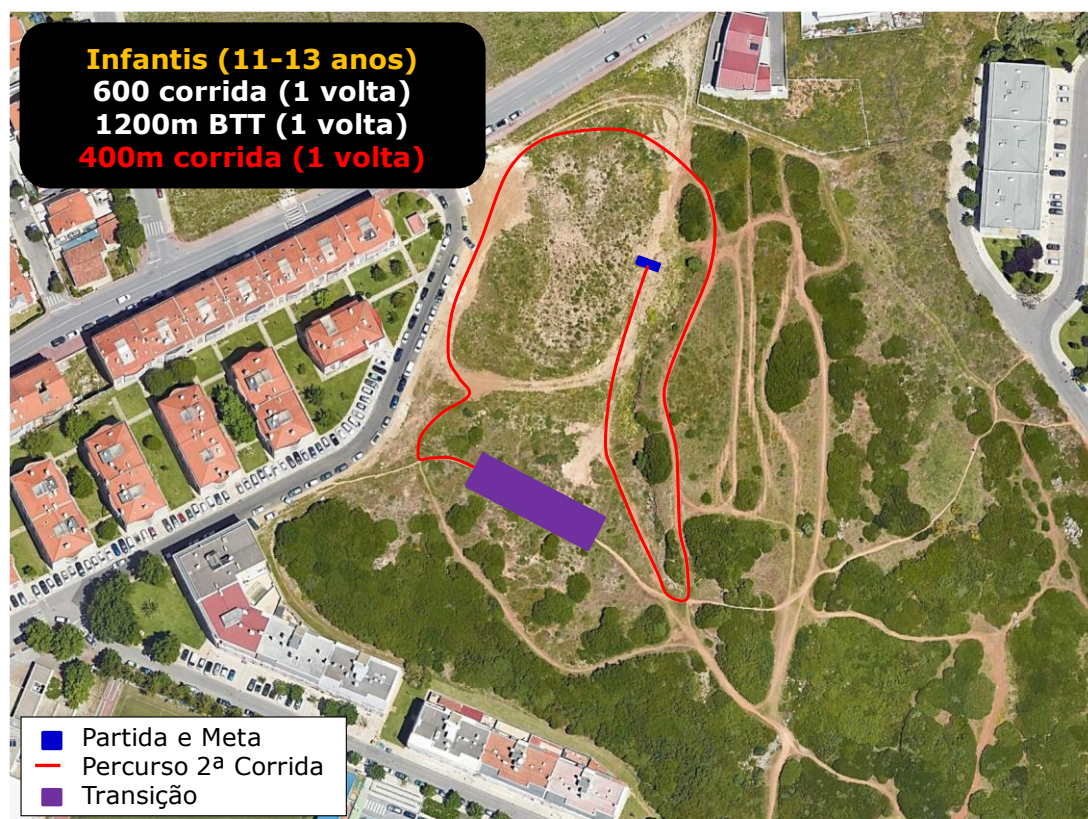
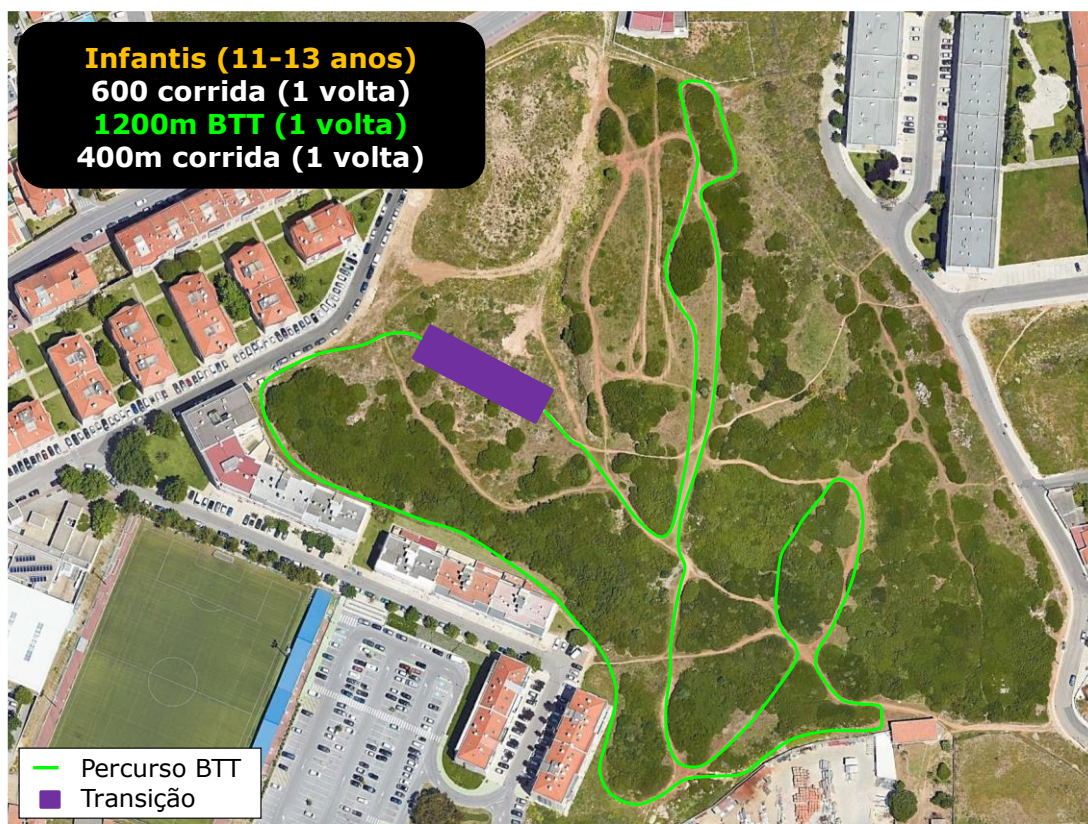
- Os horários poderão ser sujeitos a alterações

ESCALÕES/ DISTÂNCIAS

» INTANTIS (11 - 13 anos)

600m Corrida (1 volta) + 1200m BTT (1 volta) + 400m corrida (1 volta)





» INICIADOS (14 e 15 anos)

1200m Corrida (2 voltas) + 2400m BTT (2 voltas) + 600m corrida (1 volta)

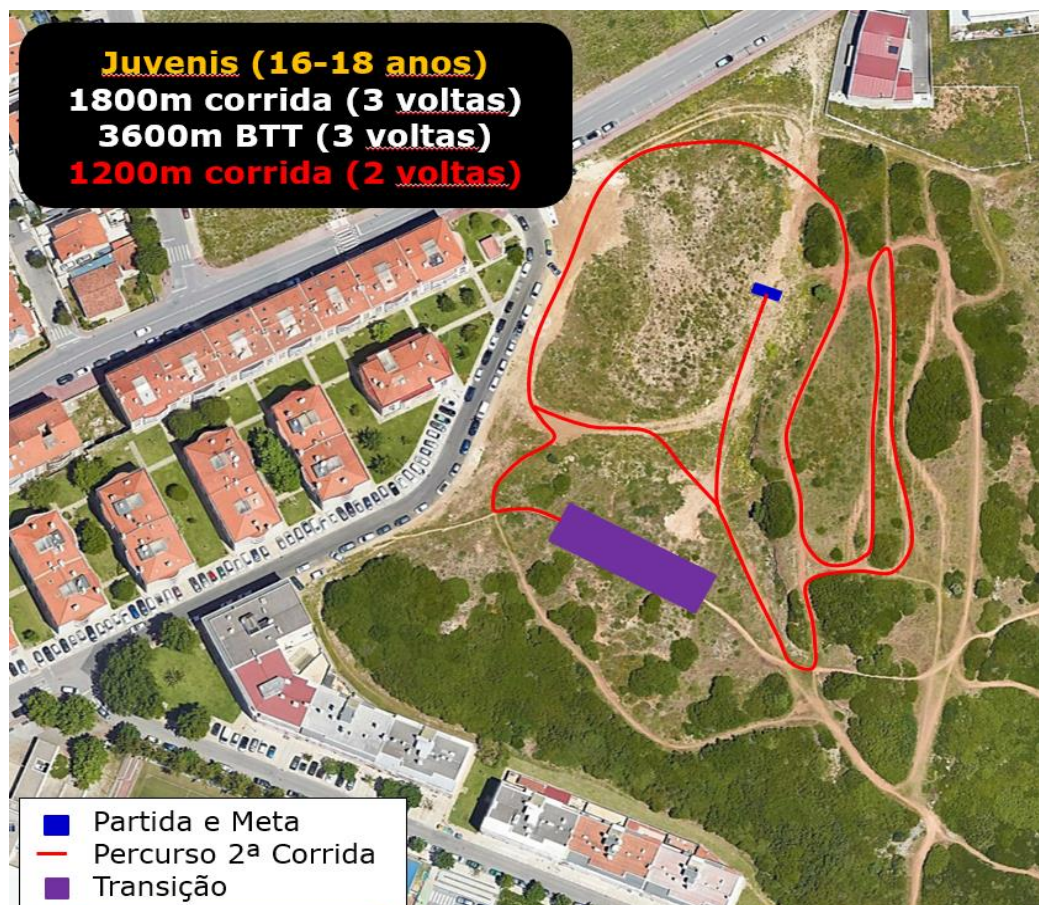
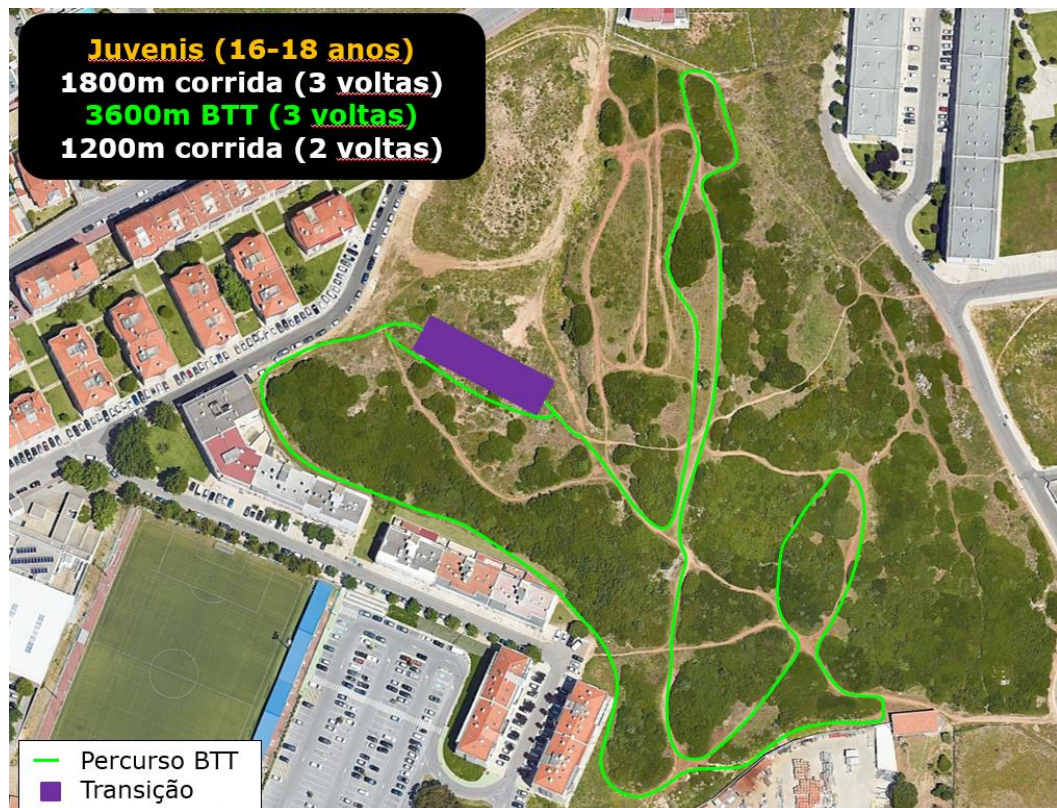




» JUVENIS (16 a 18 anos)

1800m corrida (3 voltas) + 3600m BTT (3 voltas) + 1200m corrida (2 voltas)





PARTIDAS

As partidas serão efetuadas com um máximo de 20 participantes por escalão, o que significa que poderá existir mais do que uma partida por escalão (os participantes deverão estar atentos à chamada).

TRANSPORTE

O transporte para a atividade é da responsabilidade da Câmara Municipal de Cascais.

CASOS OMISSOS

Caberá à organização resolver casos omissos possíveis de sucederem.

CEDÊNCIA DE IMAGEM

A escola ao proceder à inscrição dos seus alunos implementa os recursos necessários para a autorização de cedência de forma gratuita e incondicional, à Câmara de Cascais dos direitos de utilização de imagem dos mesmos tal como captada nas filmagens ou fotografias que terão lugar durante as atividades, autorizando a sua reprodução em peças comunicacionais de apoio.