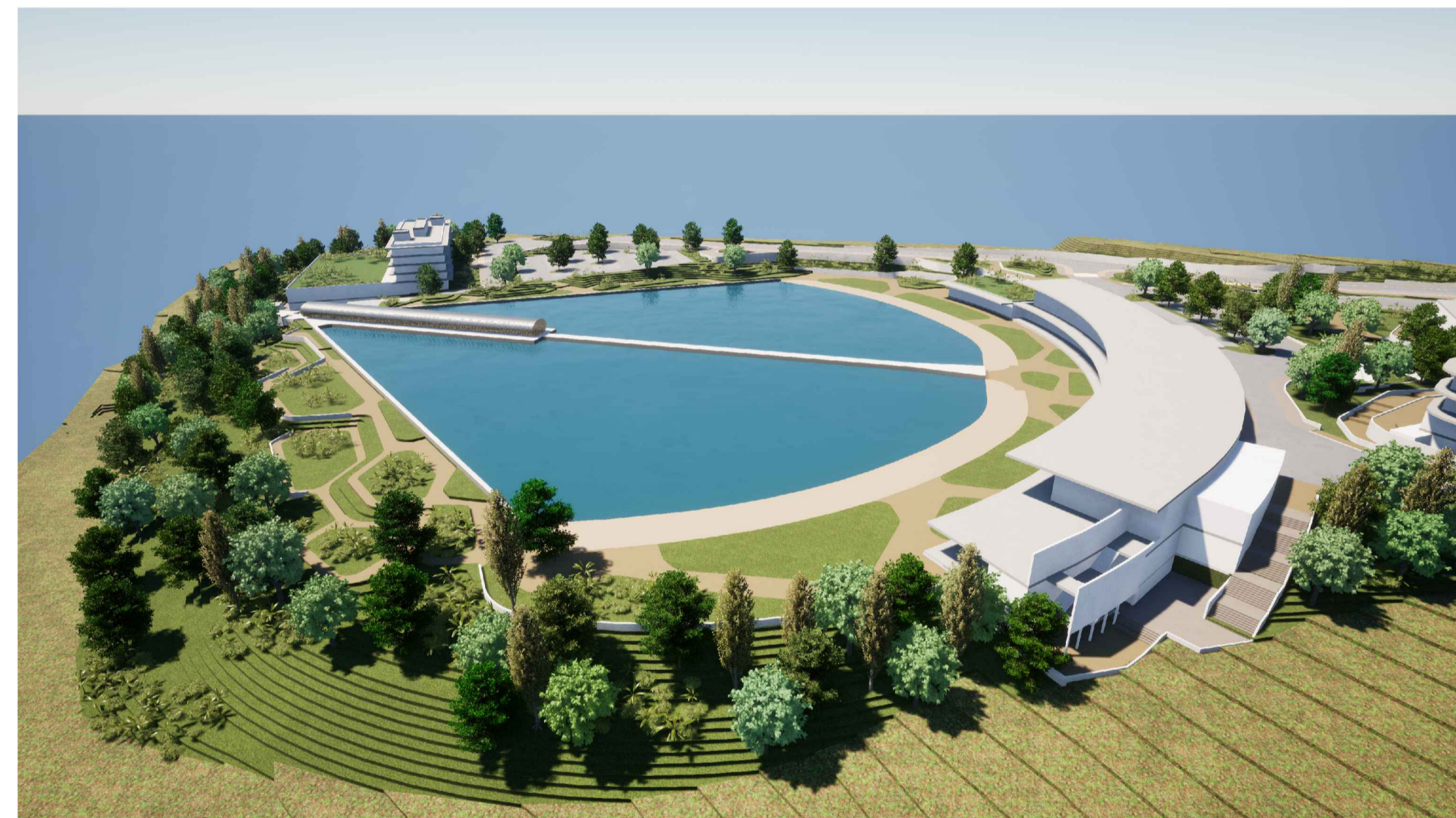
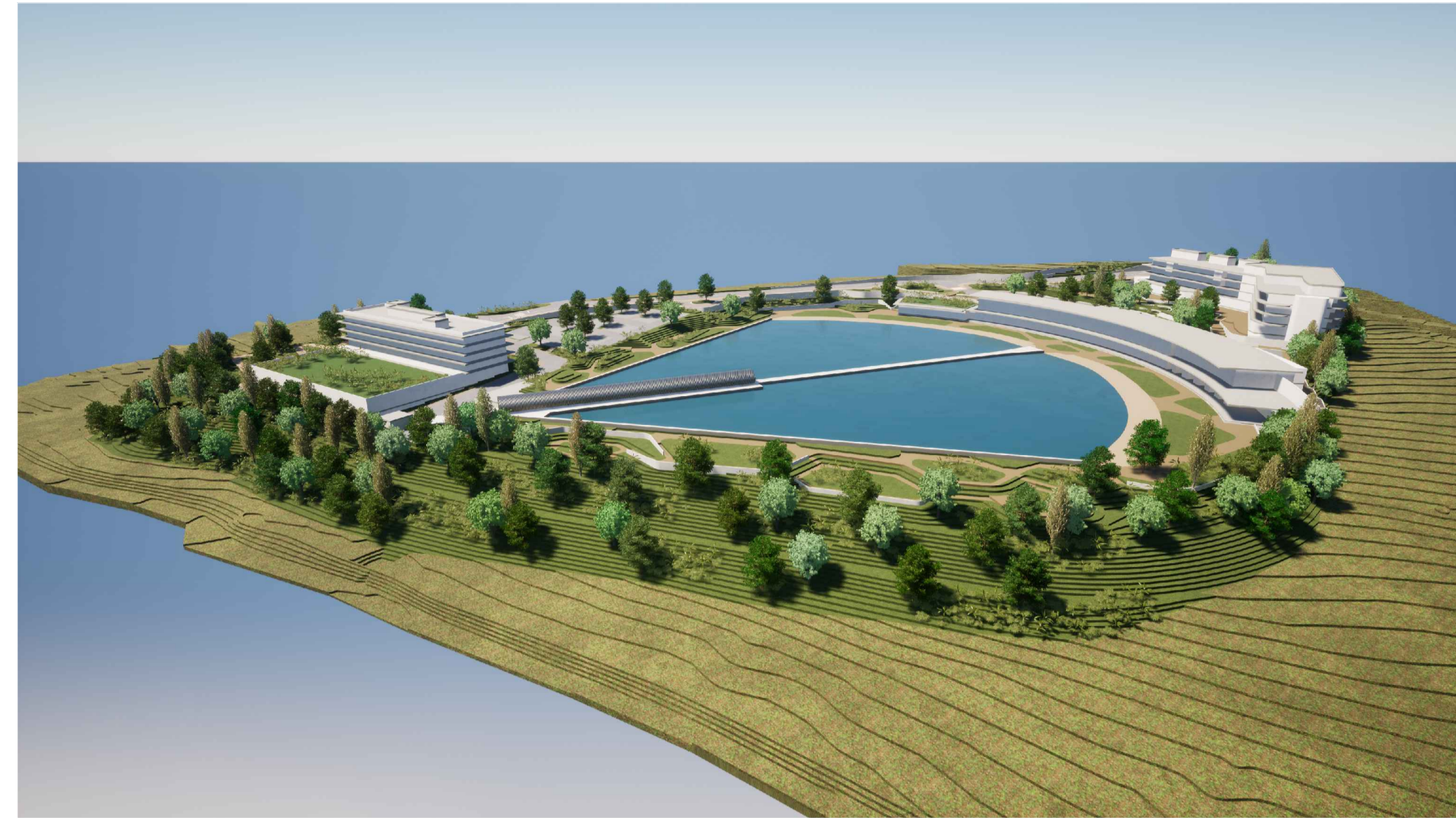
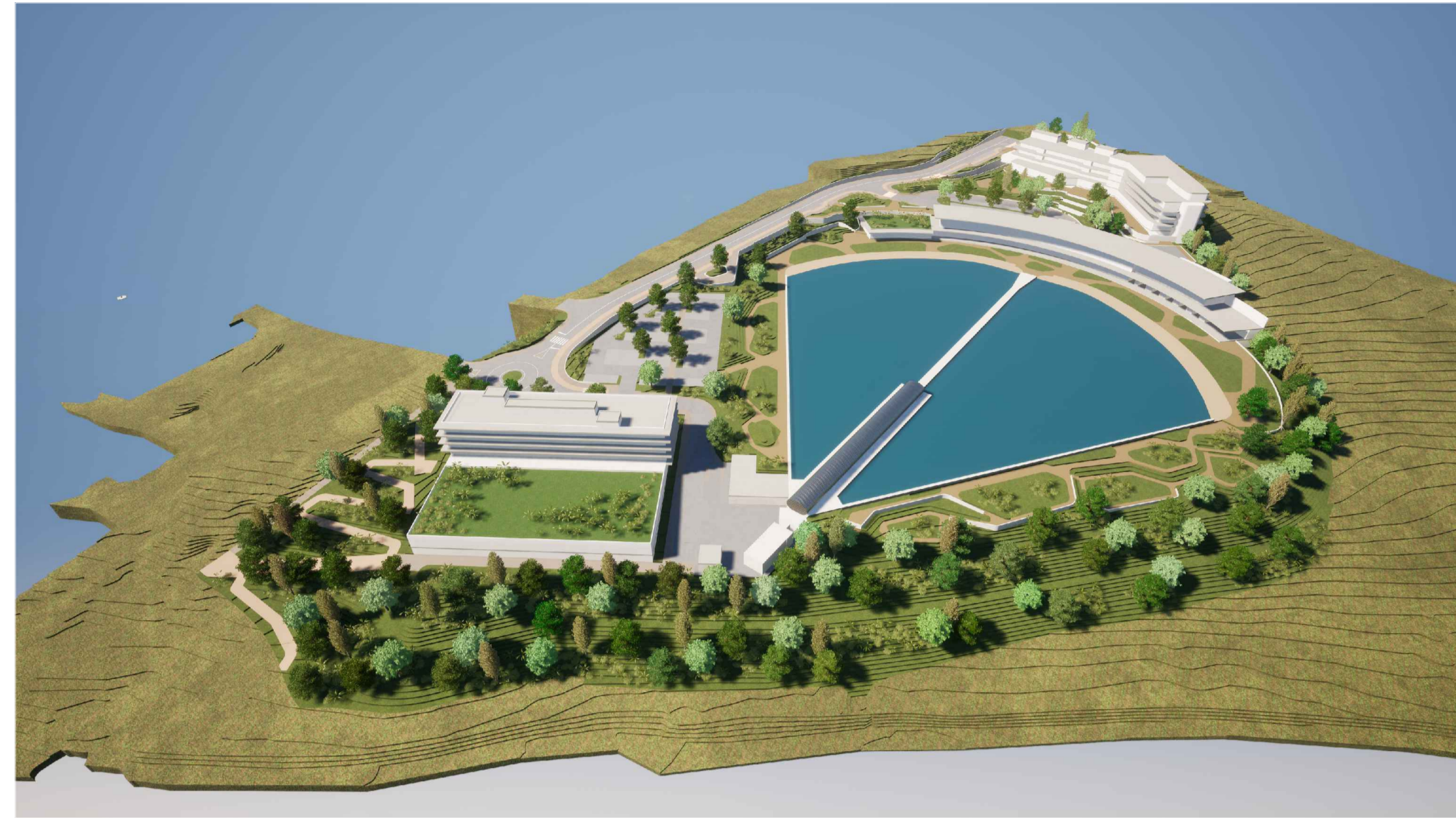
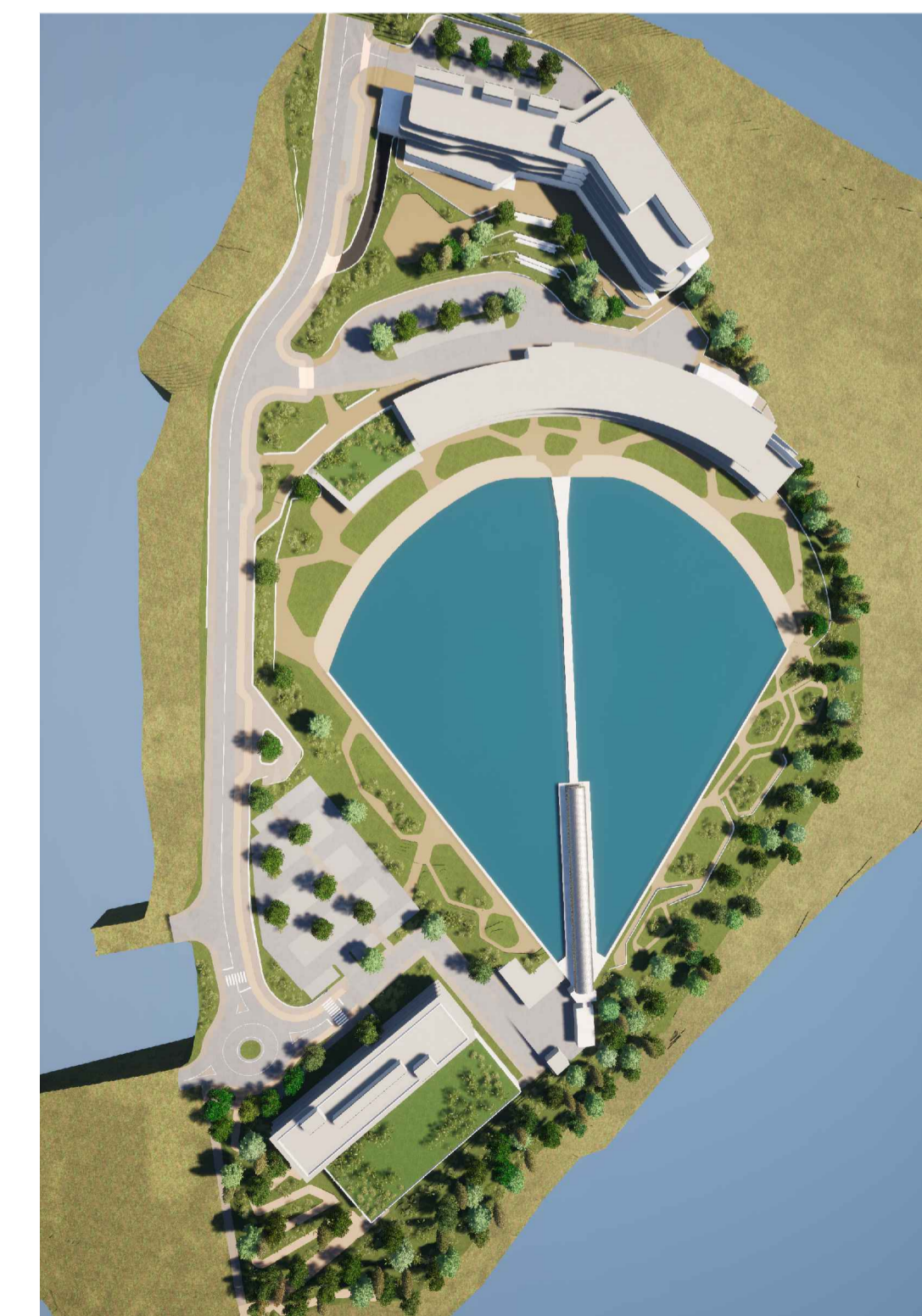
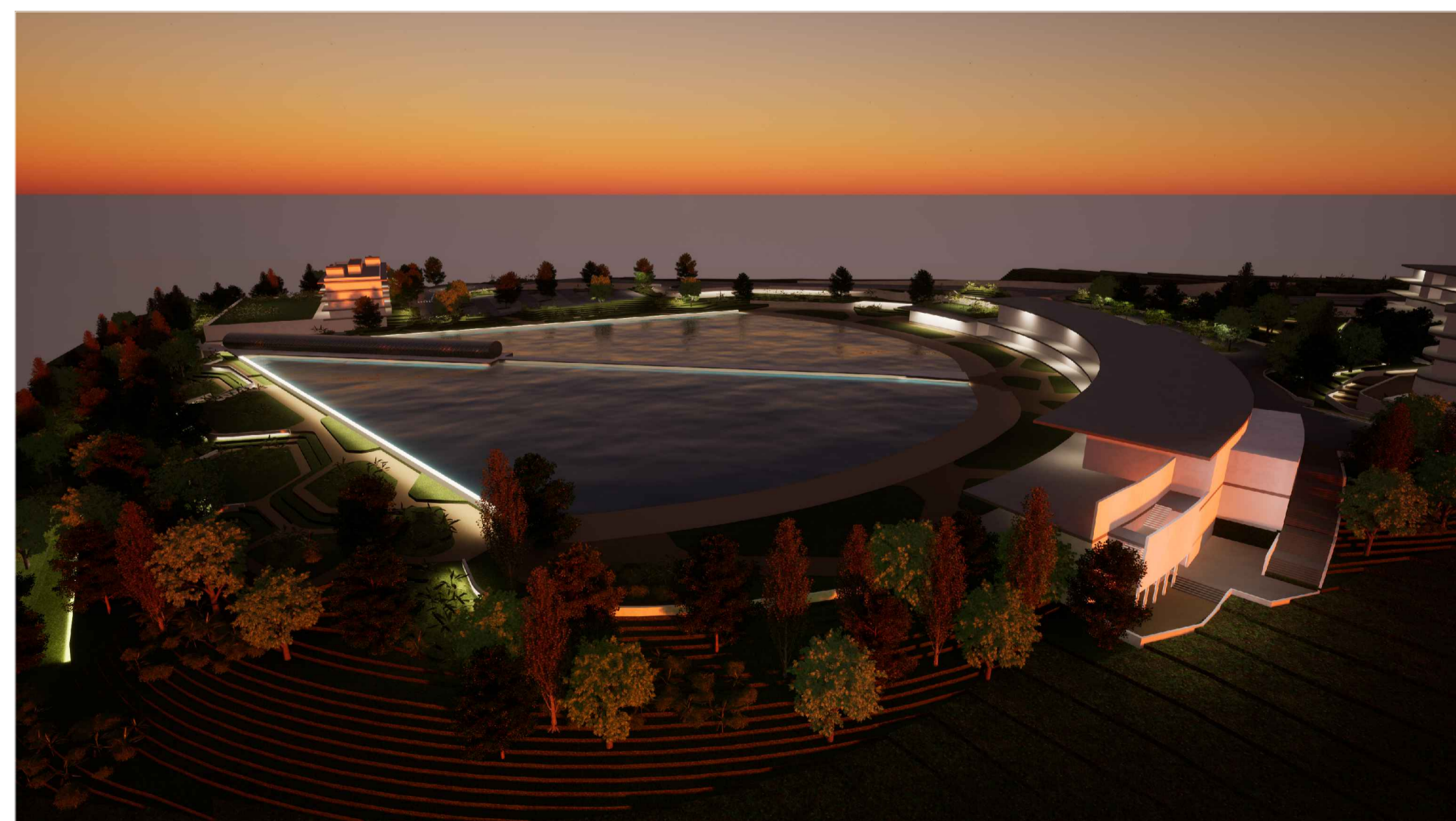


**VOLUME 3**  
ELEMENTOS COMPLEMENTARES

# SIMULAÇÃO VIRTUAL TRIDIMENSIONAL



A1



AUTORIA	CÂMARA MUNICIPAL DE CASCAIS	
	<b>CASCAIS</b> www.cascais.pt	
PARCEIROS	LAPALMAONE, LDA & LAPALMATWO, LDA	
COLABORAÇÃO	<b>CPU</b> <b>biodesign</b> Architects <b>DUCIOS</b> International	
ASSUNTO	PLANO DE PORMENOR DE TALAÍDE [PPT]	
LOCAL	TALAÍDE - CASCAIS	
FASE	ELABORAÇÃO	
DESIGNAÇÃO	SIMULAÇÃO VIRTUAL TRIDIMENSIONAL	
DATA	REVISÃO Nº	Nº DESENHO
FEV 2025	00	27.
<small>           BASE CARTOGRAFICA: Sistema de referência alométrica: Marquês de Cascais (1938)            Propriedade: Câmara Municipal de Cascais            Produção: Socrato Lda.            Homologação: Processo 565, 20/12/2019 DGT            Sistema de referência paramétrico: PT-TM2004-ET19589            Projeção cartográfica: Transversa de Mercator            Elixidade: GR880         </small>		
<small>           Exatidão Posicional Planimétrica: -            Exatidão Posicional Altimétrica: -            Exatidão Temática: -            Precisão Posicional Horizontal: -            ESCALA: 1/ 500         </small>		