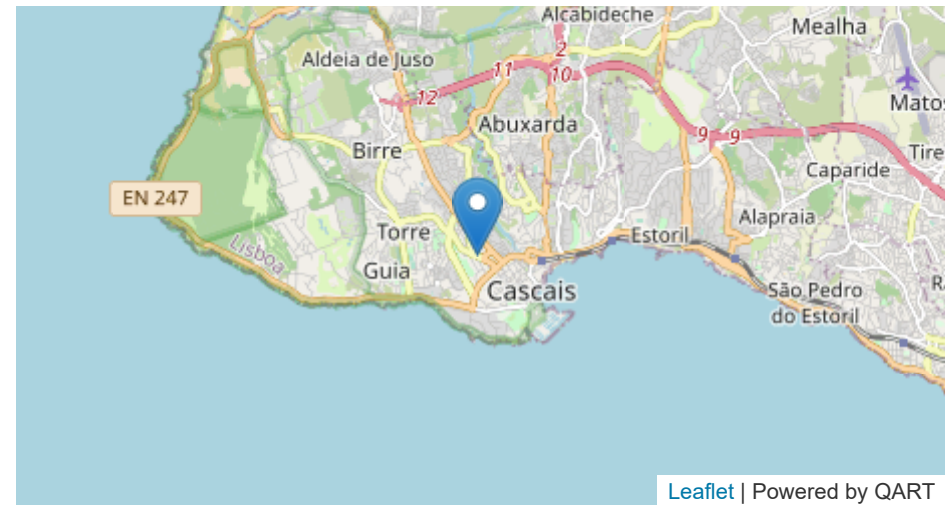


Relatório Mensal

LUI 45
 BOX 200211000041
 LOCALIDADE CASCAIS
 DATA INÍCIO 1 DE SET. DE 2021
 DATA FIM 30 DE SET. DE 2021



CO

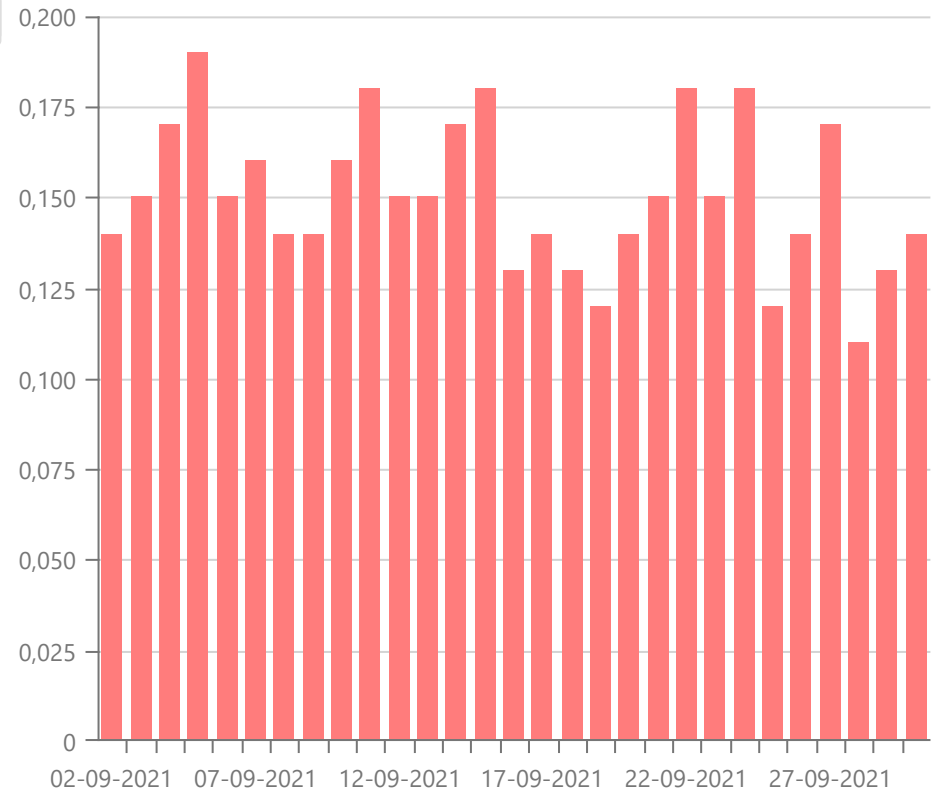
LIMITES

VL (8H) : 10 mg/m³LSA (8H) : 7 mg/m³LIA (8H) : 5 mg/m³

É um poluente atmosférico emitido através da queima em condições de pouco oxigênio (combustão incompleta) e/ou alta temperatura de carvão ou outros materiais ricos em carbono, como derivados de petróleo, por exemplo, pelos motores dos veículos.

Média mensal

0.15 mg/m³



Data	Média
30 de set. de 2021	0.14 mg/m ³
29 de set. de 2021	0.13 mg/m ³
28 de set. de 2021	0.11 mg/m ³
27 de set. de 2021	0.17 mg/m ³
26 de set. de 2021	0.14 mg/m ³
25 de set. de 2021	0.12 mg/m ³
24 de set. de 2021	0.18 mg/m ³
23 de set. de 2021	0.15 mg/m ³

23 de set. de 2021	0.15 mg/m ³
22 de set. de 2021	0.18 mg/m ³
21 de set. de 2021	0.15 mg/m ³
20 de set. de 2021	0.14 mg/m ³
19 de set. de 2021	0.12 mg/m ³
18 de set. de 2021	0.13 mg/m ³
17 de set. de 2021	0.14 mg/m ³
16 de set. de 2021	0.13 mg/m ³
15 de set. de 2021	0.18 mg/m ³
14 de set. de 2021	0.17 mg/m ³
13 de set. de 2021	0.15 mg/m ³
12 de set. de 2021	0.15 mg/m ³
11 de set. de 2021	0.18 mg/m ³
10 de set. de 2021	0.16 mg/m ³
9 de set. de 2021	0.14 mg/m ³
8 de set. de 2021	0.14 mg/m ³
7 de set. de 2021	0.16 mg/m ³
6 de set. de 2021	0.15 mg/m ³
5 de set. de 2021	0.19 mg/m ³
4 de set. de 2021	0.17 mg/m ³

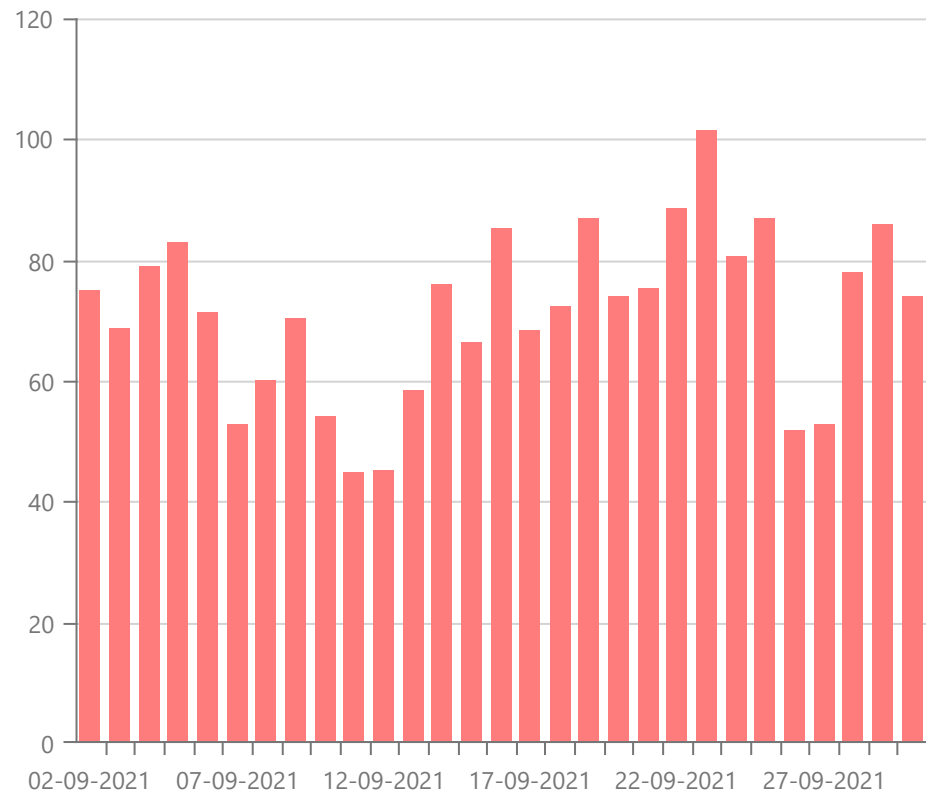
3 de set. de 2021	0.15 mg/m ³
2 de set. de 2021	0.14 mg/m ³
29 médias	

O₃

Média mensal

71.26 µg/m³

Ao nível da troposfera, o ozono (O₃) é um poluente secundário, não sendo por isso emitido diretamente para o ar. A sua formação acontece quando o oxigénio e os poluentes que são seus precursores, tais como os óxidos de azoto e os compostos orgânicos voláteis, reagem sob a ação da luz solar. Estes precursores têm a sua principal origem no transporte rodoviário, nas centrais térmicas de energia elétrica, no aquecimento doméstico, no uso de solventes e nos processos industriais.



Data	Média
30 de set. de 2021	73.99 µg/m3
29 de set. de 2021	85.97 µg/m3
28 de set. de 2021	77.81 µg/m3
27 de set. de 2021	52.73 µg/m3
26 de set. de 2021	51.63 µg/m3
25 de set. de 2021	86.91 µg/m3
24 de set. de 2021	80.76 µg/m3
23 de set. de 2021	101.55 µg/m3

23 de set. de 2021	101.55 µg/m ³
22 de set. de 2021	88.54 µg/m ³
21 de set. de 2021	75.42 µg/m ³
20 de set. de 2021	74.1 µg/m ³
19 de set. de 2021	86.89 µg/m ³
18 de set. de 2021	72.28 µg/m ³
17 de set. de 2021	68.48 µg/m ³
16 de set. de 2021	85.24 µg/m ³
15 de set. de 2021	66.21 µg/m ³
14 de set. de 2021	75.83 µg/m ³
13 de set. de 2021	58.29 µg/m ³
12 de set. de 2021	45.16 µg/m ³
11 de set. de 2021	44.84 µg/m ³
10 de set. de 2021	54.15 µg/m ³
9 de set. de 2021	70.31 µg/m ³
8 de set. de 2021	60.14 µg/m ³
7 de set. de 2021	52.84 µg/m ³
6 de set. de 2021	71.31 µg/m ³
5 de set. de 2021	82.77 µg/m ³
4 de set. de 2021	78.97 µg/m ³

3 de set. de 2021	68.61 µg/m ³
2 de set. de 2021	74.92 µg/m ³
29 médias	

PM 10

LIMITES

VL (1A) : 40 µg/m³

LSA (1A) : 28 µg/m³

LIA (1A) : 20 µg/m³

VL (1D) : 50 µg/m³

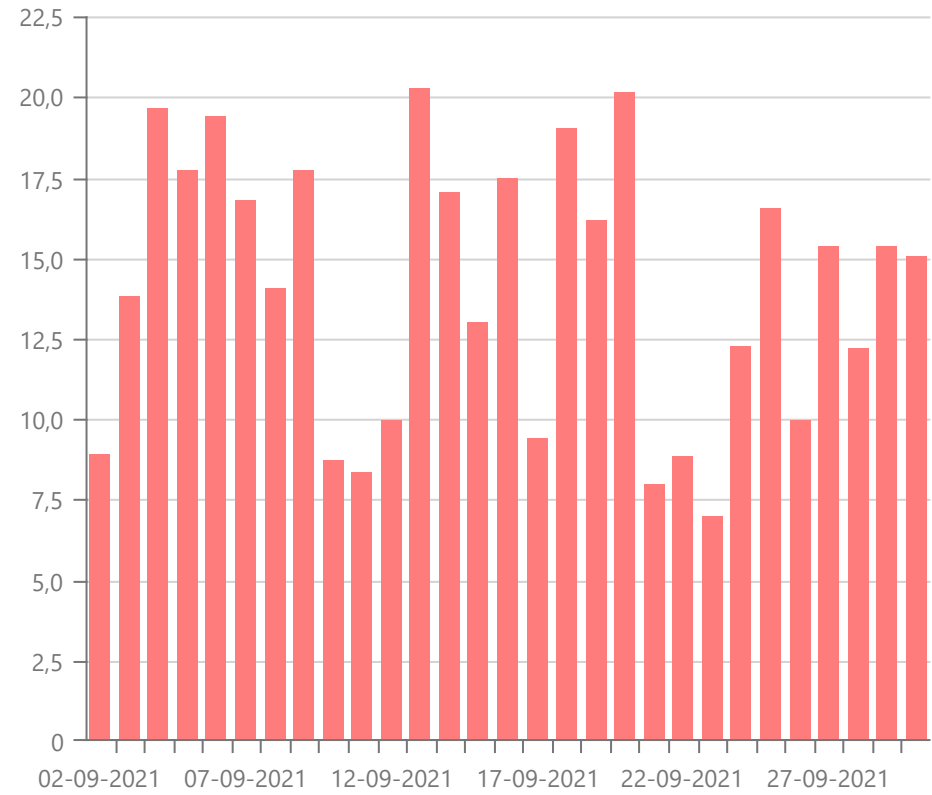
LSA (1D) : 35 µg/m³

LIA (1D) : 25 µg/m³

PM10: Partículas com um diâmetro aerodinâmico equivalente inferior a 10 micrómetros (PM10). O material particulado resulta essencialmente das emissões do tráfego automóvel, do aquecimento doméstico e das atividades industriais, sendo ao nível dos grandes aglomerados populacionais onde a exposição a este poluente é mais preocupante. As emissões naturais são também uma fonte de partículas, como é o caso das poeiras provenientes dos desertos do Norte de África e as resultantes dos incêndios florestais, podendo ter uma contribuição significativa no incremento dos níveis de partículas em território nacional.

Média mensal

14.07 µg/m³



Data	Média
30 de set. de 2021	15.04 µg/m3
29 de set. de 2021	15.34 µg/m3
28 de set. de 2021	12.2 µg/m3
27 de set. de 2021	15.37 µg/m3
26 de set. de 2021	9.94 µg/m3
25 de set. de 2021	16.56 µg/m3
24 de set. de 2021	12.25 µg/m3

23 de set. de 2021	6.96 µg/m ³
22 de set. de 2021	8.85 µg/m ³
21 de set. de 2021	7.98 µg/m ³
20 de set. de 2021	20.16 µg/m ³
19 de set. de 2021	16.19 µg/m ³
18 de set. de 2021	19.02 µg/m ³
17 de set. de 2021	9.38 µg/m ³
16 de set. de 2021	17.48 µg/m ³
15 de set. de 2021	12.97 µg/m ³
14 de set. de 2021	17.06 µg/m ³
13 de set. de 2021	20.27 µg/m ³
12 de set. de 2021	9.96 µg/m ³
11 de set. de 2021	8.31 µg/m ³
10 de set. de 2021	8.71 µg/m ³
9 de set. de 2021	17.72 µg/m ³
8 de set. de 2021	14.05 µg/m ³
7 de set. de 2021	16.77 µg/m ³
6 de set. de 2021	19.42 µg/m ³
5 de set. de 2021	17.73 µg/m ³
4 de set. de 2021	19.66 µg/m ³

3 de set. de 2021	13.81 µg/m ³
2 de set. de 2021	8.92 µg/m ³
	29 médias