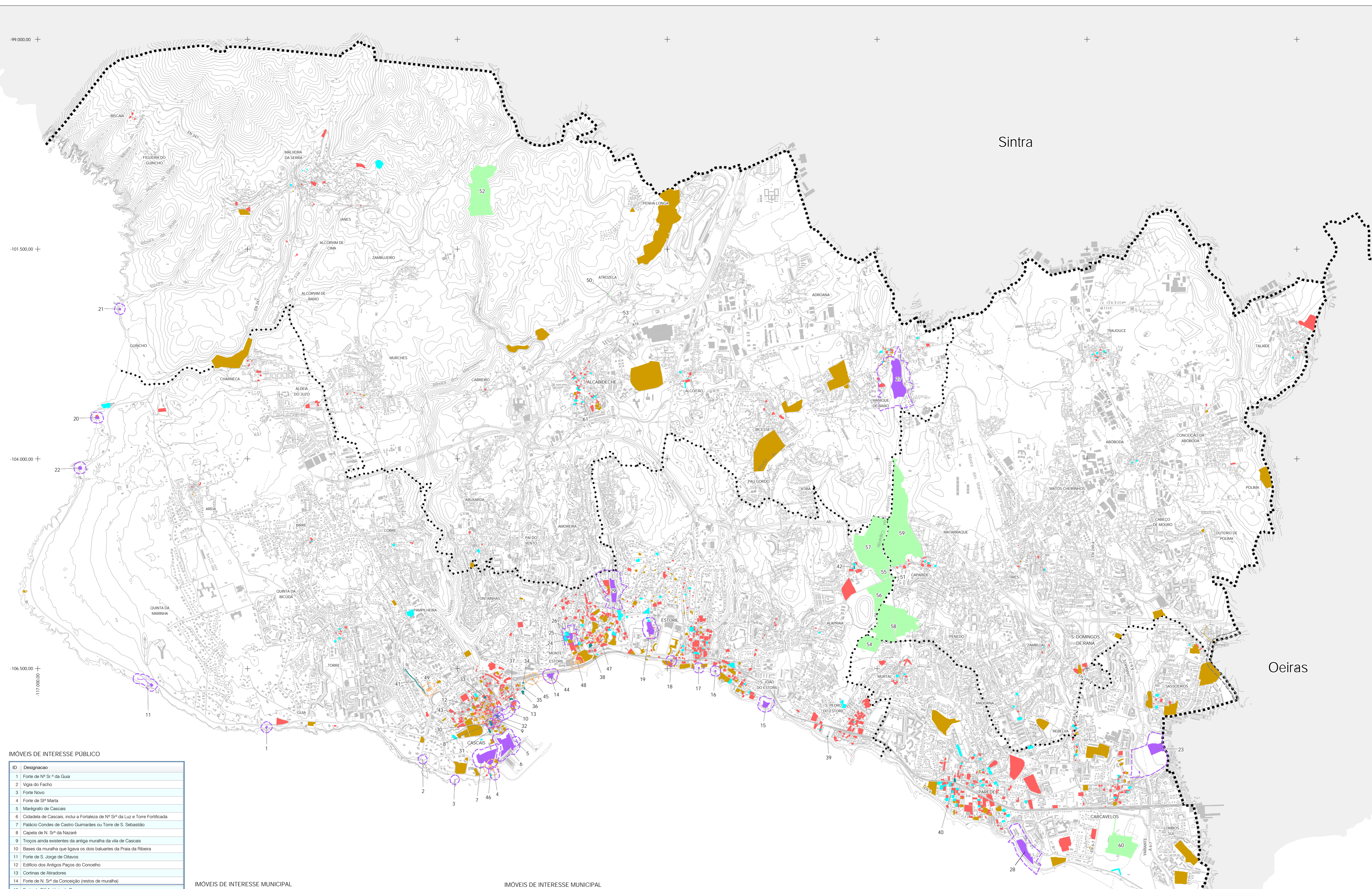


- LEGENDA**
- LIMITE DE CONCELHO (CAOP 2014 - ETR589)
 - LIMITE DE FREGUESIA (CAOP 2014 - ETR589)
 - IMÓVEL DE INTERESSE PÚBLICO
 - ZONA DE PROTEÇÃO DO IMÓVEL DE INTERESSE PÚBLICO
 - IMÓVEL DE INTERESSE MUNICIPAL
 - ZONA DE PROTEÇÃO DO IMÓVEL EM VIAS DE CLASSIFICAÇÃO COMO IMÓVEL DE INTERESSE PÚBLICO
 - IMÓVEL EM VIAS DE CLASSIFICAÇÃO COMO IMÓVEL DE INTERESSE MUNICIPAL
 - CATALOGO-INVENTÁRIO MUNICIPAL DO PATRIMÓNIO ARQUITECTÓNICO NÍVEL 1
 - CATALOGO-INVENTÁRIO MUNICIPAL DO PATRIMÓNIO ARQUITECTÓNICO NÍVEL 2
 - OUTROS IMÓVEIS DE INTERESSE PATRIMONIAL
 - ZONA DE PROTEÇÃO DO MONUMENTO NACIONAL



IMÓVEIS DE INTERESSE PÚBLICO

ID	Designação
1	Forte de N.º Sr.ª da Guia
2	Vila do Facho
3	Forte Novo
4	Forte de S.ª Marta
5	Maregrálio de Cascais
6	Castelos de Cascais, inclui a Fortaleza de N.º Sr.ª da Luz e Torre Fortificada
7	Palácio Condes de Castro Guimarães ou Torre de S. Sebastião
8	Capela de N.º Sr.ª da Nazaré
9	Troços ainda existentes da antiga muralha da vila de Cascais
10	Bases da muralha que ligava os dois baluartes da Praia da Ribeira
11	Forte de S. Jorge de Olivais
12	Edifício dos Antigos Paços do Concelho
13	Cortinas de Atradores
14	Forte de N.º Sr.ª da Conceição (restos de muralha)
15	Forte de S.º António da Bata
16	Forte de S. João da Cadaveira
17	Forte de S. Pedro/S. Teodósio
18	Edifício das Cavalarias de Santos Jorge
19	Casal Monserrate
20	Bateria Alta ao norte da Praia da Água Doce
21	Forte do Guincho
22	Forte da Cernima
23	Quinta do Barão (incluindo Solar, Jardins e Adega)
24	Vila Tânger
25	Casa Monserrate
26	Casa Victor Schalk
27	Quinta de Manique ou Quinta do Marquês das Minas
28	Hospital de Sant'Ana, incluindo terrenos e edifícios solidários
29	Torre de S.º Patrício (inclui toda a área exterior) actual Casa-Museu Verdades Faria

IMÓVEIS DE INTERESSE MUNICIPAL

ID	Designação
30	Solar dos Falcozes
31	Casa Sommer
32	Palácio dos Condes da Guarda (actuals Paços do Concelho)
33	Casa de Santa Maria
34	Casa Lencastre
35	Casa dos Almadas
36	Palácio dos Duques de Loulé
37	Igreja de Nossa Senhora da Misericórdia
38	Edifício no Av. das Adúas
39	Ponte Filipina (século XVII)
40	Escola de Ensino Básico nº 1 da Parede
41	Mãe d'Água e Troço do Aqueduto da Ribeira dos Mochos
42	Capela de Nossa Senhora do Livramento, Fontainário e Cruzeiro

IMÓVEIS DE INTERESSE PÚBLICO EM VIAS DE CLASSIFICAÇÃO

ID	Designação
43	Escola Monumento de D. Luís I
44	Palácio Palma, inclui jardim / Forte de N.º Sr.ª da Conceição (ruínas)
45	Chafariz Fial
46	Casa de Santa Maria
47	Casa Silva Gomes
48	Casa S.º Cristóvão (casa Alfredo Silva)
49	Casa Moisés Eugénio de Almeida (casa Azeiteiros)

IMÓVEIS DE INTERESSE MUNICIPAL EM VIAS DE CLASSIFICAÇÃO

ID	Designação
50	Azenha da Abroceira
51	Azenha de Caparide
52	Casal de Porto Covo
53	Moinhos de Vento da Quinta dos Cinco Ventos e Monumento ao Poeta Ázua
54	Quinta da Cerca de S.º Bento
55	Quinta da Horta
56	Quinta da Ribeira
57	Quinta da Sarrama
58	Quinta dos Chafariz
59	Quinta dos Pescos ou de Santa Rita
60	Quinta Nova de Santo António, ou dos Ingleses, e alameda de acesso
61	Molinho de arimação de tipo americano



PDMCASCAIS		CASCAIS CÂMARA MUNICIPAL
PLANO DIRECTOR MUNICIPAL DO CONCELHO DE CASCAIS		
ESCALA 1:25 000	ÁREA TEMÁTICA CARACTERIZAÇÃO URBANA	DATA DEZEMBRO 2014
<small>Base Cartográfica: Projeção: CAD-Cascais; Produto: Borel Portugal; Edição: 2014; Revisão: 2014; Sistema de Referência Geográfica: UTM; Datum: WGS 84; Escala: 1:25 000; Formato: PDF; Versão: 1.0; Autor: Câmara Municipal de Cascais; Revisão: 2014; Data: 2014; Título: Plano Director Municipal do Concelho de Cascais; Descrição: Plano Director Municipal do Concelho de Cascais; Edição: 2014; Produto: Borel Portugal; Versão: 2.21</small>		<small>TÍTULO</small> CARTA DO PATRIMÓNIO ARQUITECTÓNICO <small>NUMERO</small> 04.05.01

00671