

**PRIMEIRA REUNIÃO DA COMISSÃO DE ACOMPANHAMENTO**  
19 de Setembro de 2011





## ESTUDOS DESENVOLVIDOS PELA CMC

- Carta Educativa, 2002.
- Plano de Desenvolvimento Social do Concelho de Cascais, 2004;
- Carta de Desporto do Concelho de Cascais, 2010.
- Plano Municipal de Defesa da Floresta Contra Incêndios 2008-2012, 2007;
- Plano Hidrográfico, 2010;
- Plano Estratégico de Cascais face às Alterações Climáticas, 2010;
- Programa “Cascais Cultura”, 2005
- Carta do Ruído, 2008;
- ETAC - Estudo de Trânsito de Âmbito Concelhio, 2011;
- Enquadramento da Estratégia de Sustentabilidade de Cascais, 2011

## VISÃO ESTRATÉGICA

Cascais será em 2022 um concelho relevante à escala internacional, competitivo, alavancado por uma governança moderna, assente em redes de conhecimentos e de confiança mútuas, e ancorado num prestigiado capital humano, na excelência dos seus recursos naturais e paisagísticos, e no seu posicionamento geo-estratégico.

Território qualificado, marcado pelas Pessoas que nele residem, trabalham ou visitam, bem como pela dinâmica das actividades de elevado valor acrescentado que gera, para o que contribuem o dinamismo e a qualidade da sua sociedade civil, um importante activo.

## EIXOS ESTRATÉGICOS DE DESENVOLVIMENTO TERRITORIAL

- **CASCAIS** - Território com Qualidade de Vida Urbana
- **CASCAIS** - Território de Criatividade, Conhecimento e Inovação
- **CASCAIS** - Território de Valores Ambientais
- **CASCAIS** - Território Coeso e Inclusivo
- **CASCAIS** - Território de Cidadania Activa

## ANÁLISE SWOT

### PONTOS FORTES

- Parque habitacional relativamente recente;
- Destino turístico de excelência, consolidado e internacionalmente reconhecido. “Marca Estoril” - eixo Estoril/Cascais;
- Existência de infra-estruturas de nível nacional e internacional;
- Experiência na organização e promoção de eventos de dimensão Internacional;
- Elevada qualificação académica e profissional da população residente;
- Poder de Compra superior à média da AML e à média nacional;
- Rede de equipamentos e serviços com carácter diferenciado;

## ANÁLISE SWOT

### PONTOS FRACOS

- Desordenamento urbanístico e territorial, existência de zonas desqualificadas e de áreas urbanas de génese ilegal, especialmente no interior do Concelho;
- Assimetria espacial na distribuição socioeconómica da população concelhia;
- Insuficiente capitação de espaços verdes públicos urbanos de proximidade;
- Modelo de mobilidade excessivamente assente no modo rodoviário e em formas de utilização individual;
- Insuficiente implantação de universidades e de grandes empresas no Concelho.

## ANÁLISE SWOT

### OPORTUNIDADES

- Atractividade residencial para activos e reformados, nacionais e estrangeiros, especialmente norte europeus, altamente qualificados, assente na qualidade paisagística e urbanística do litoral e do PNSC;
- Projecção de imagem positiva do concelho de Cascais com reconhecimento internacional, marca “Estoril-Cascais”;
- Dimensão marítima com potencial para o desenvolvimento de actividades económicas portadoras de valor;
- Elevado potencial em energias renováveis, incluindo a solar, a eólica, a das marés, das ondas e das correntes e a bio-energia;
- A asfixia ao desenvolvimento das áreas industriais existentes, pode ser palco para requalificações em prol das populações.

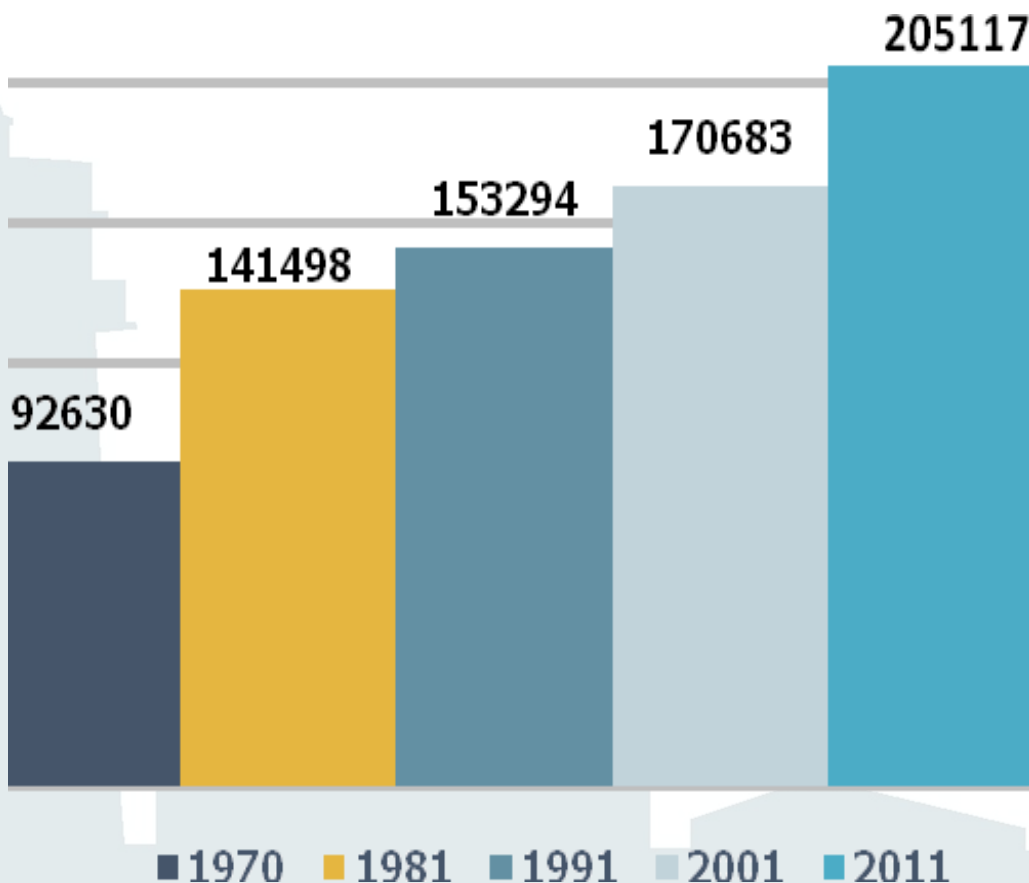


## ANÁLISE SWOT

### AMEAÇAS

- Um crescimento urbano mono-funcional e extensivo, compromete recursos naturais, qualidade de vida das populações e atractividade do território;
- Fragilidade do tecido empresarial local no financiamento e no investimento em projectos estruturantes e em parcerias público-privadas;
- Forte pressão para alteração do uso de zonas ambientalmente preservadas, conduz à degradação paisagística e à perda da identidade concelhia;
- Poluição das águas de superfície e subterrâneas e aproveitamento ineficiente das reservas de água.

## DINÂMICA DEMOGRÁFICA

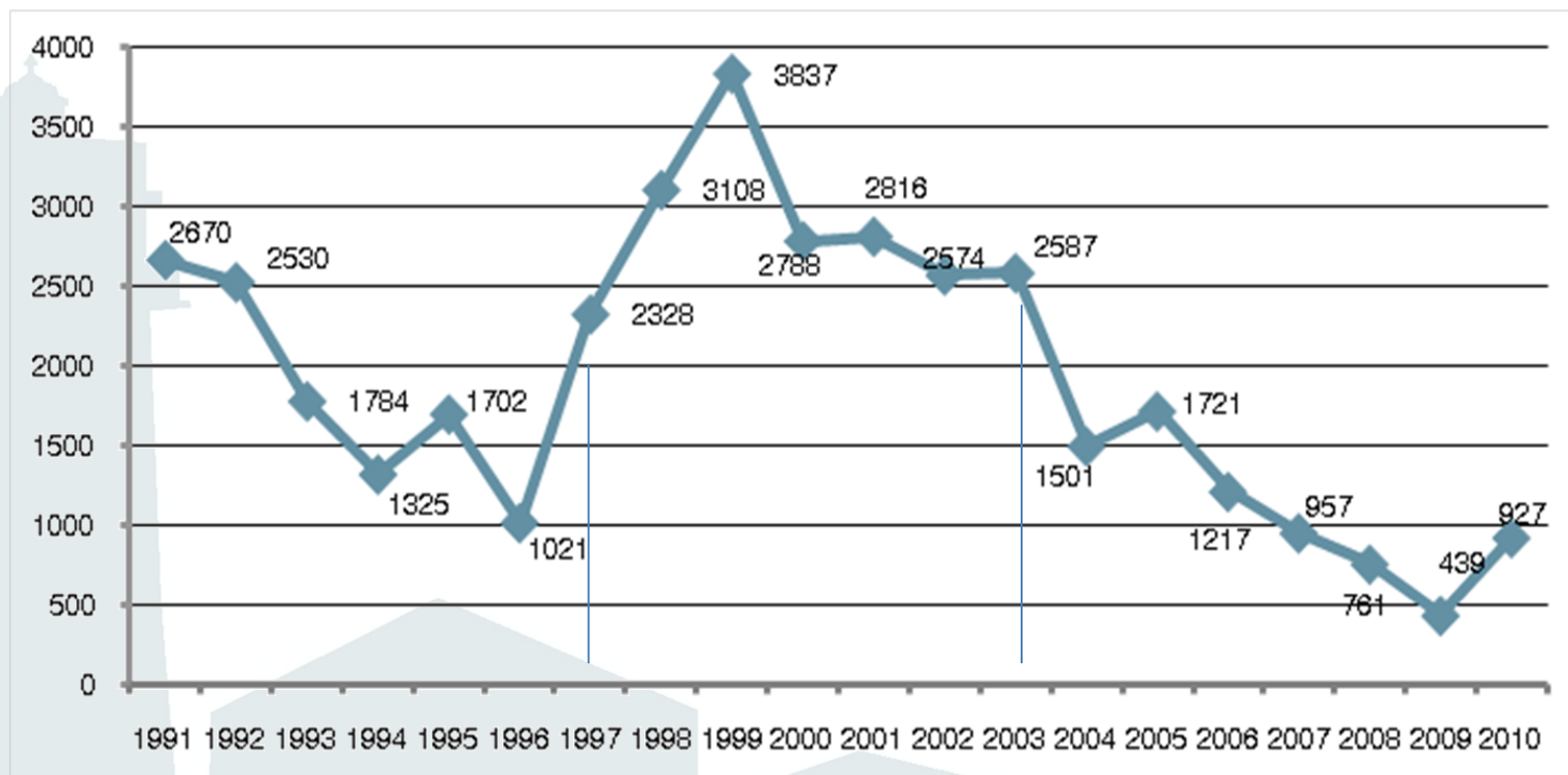


Cascais foi o Concelho que teve o maior crescimento absoluto nos últimos 10 anos (34.434hab.)

*Fonte: INE / Censos 2011 – resultados preliminares*

## DINÂMICA CONSTRUTIVA

### Nº DE FOGOS LICENCIADOS



Fonte: Câmara Municipal de Cascais DPGU - Divisão de Estatística  
e Departamento de Gestão Urbanística - 2001-2010.

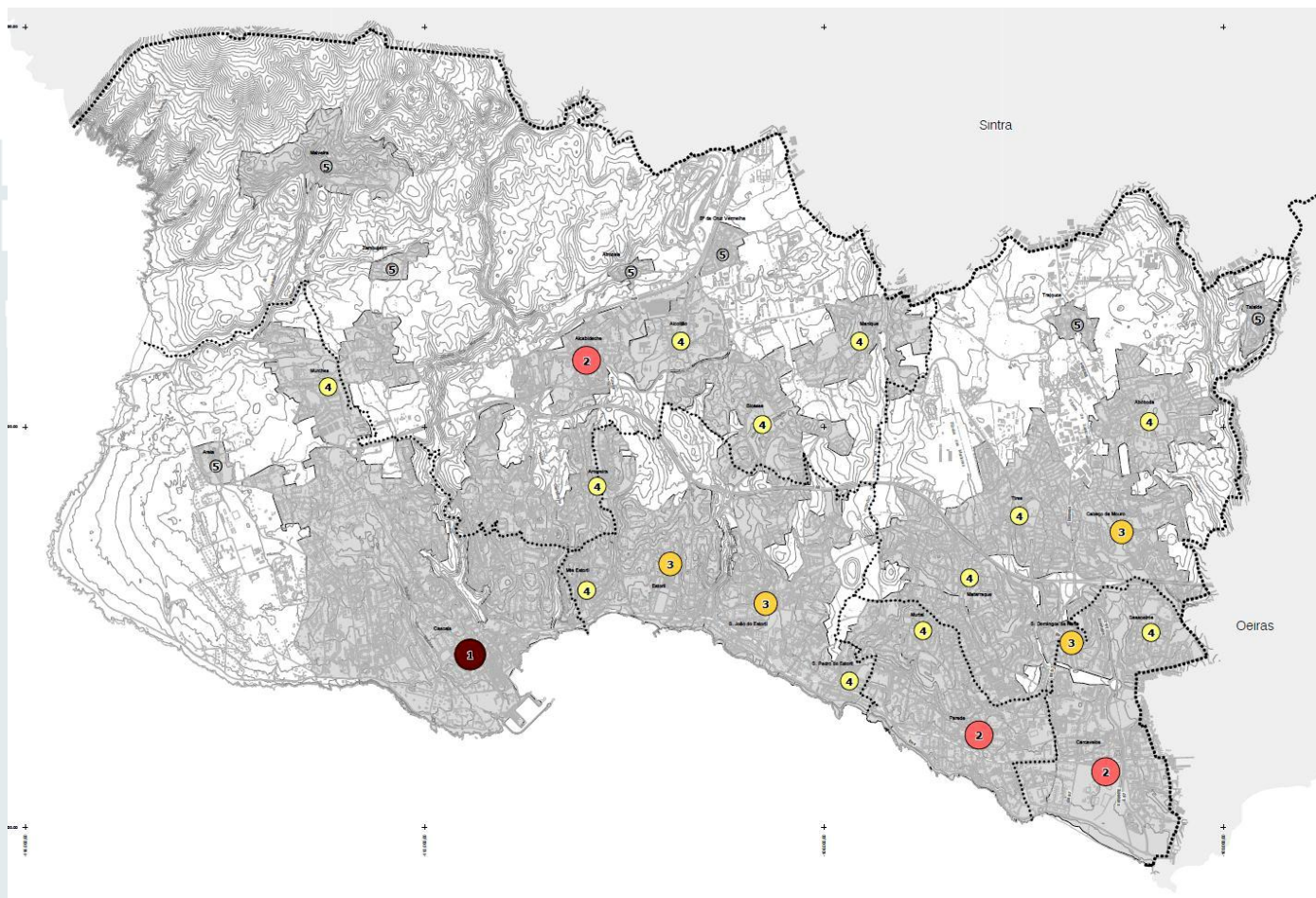
## PARQUE HABITACIONAL

Freguesia	Alojamento				Tx de Variação (%)		
	1981	1991	2001	2011	1981/1991	1991/2001	2001/2011
Alcabideche	8.940	10.655	13.706	<b>19.499</b>	19,2	28,6	42,27
Carcavelos	4.779	8.887	10.807	<b>12.320</b>	86	21,6	14,00
Cascais	11.951	15.450	19.695	<b>22.880</b>	29,3	27,5	16,17
Estoril	10.174	13.372	14.218	<b>16.316</b>	31,4	6,3	14,76
Parede	7.800	9.222	11.003	<b>12.122</b>	18,2	19,3	10,17
S.D. Rana	9.859	14.566	20.370	<b>26.194</b>	47,7	39,8	28,59
<b>Total</b>	<b>53.503</b>	<b>72.152</b>	<b>89.799</b>	<b>109.331</b>	<b>34,9</b>	<b>24,5</b>	<b>21,75</b>

Fonte: INE / CENSOS (2011 - dados preliminares)

# SISTEMA URBANO

## HIERARQUIA da REDE URBANA



## SISTEMA URBANO

### OCUPAÇÃO e USO do SOLO



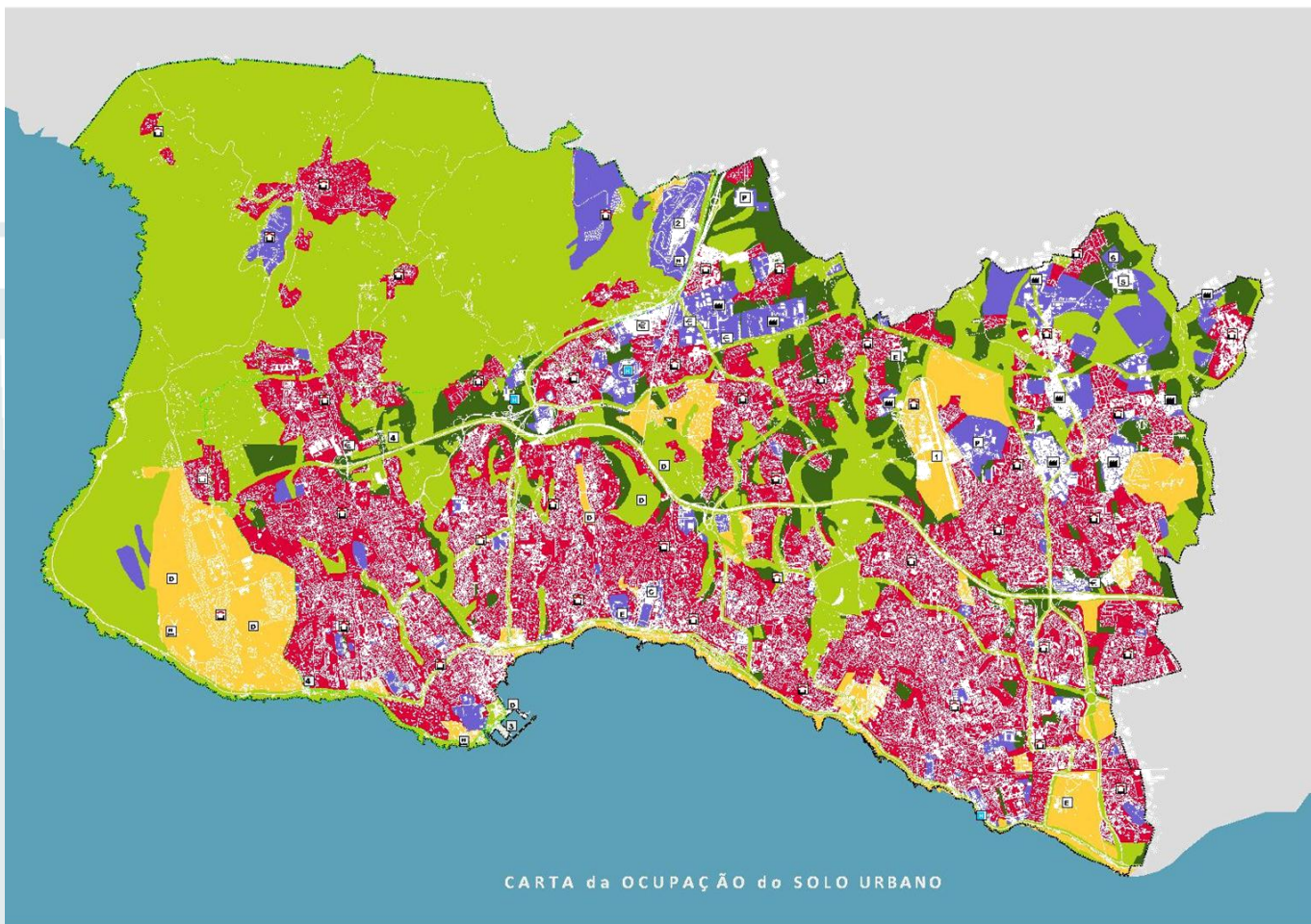
**Distribuição da ocupação do solo no Concelho de Cascais ao nível 1.**

*Fonte: Agência Cascais Natura, Maio de 2011*



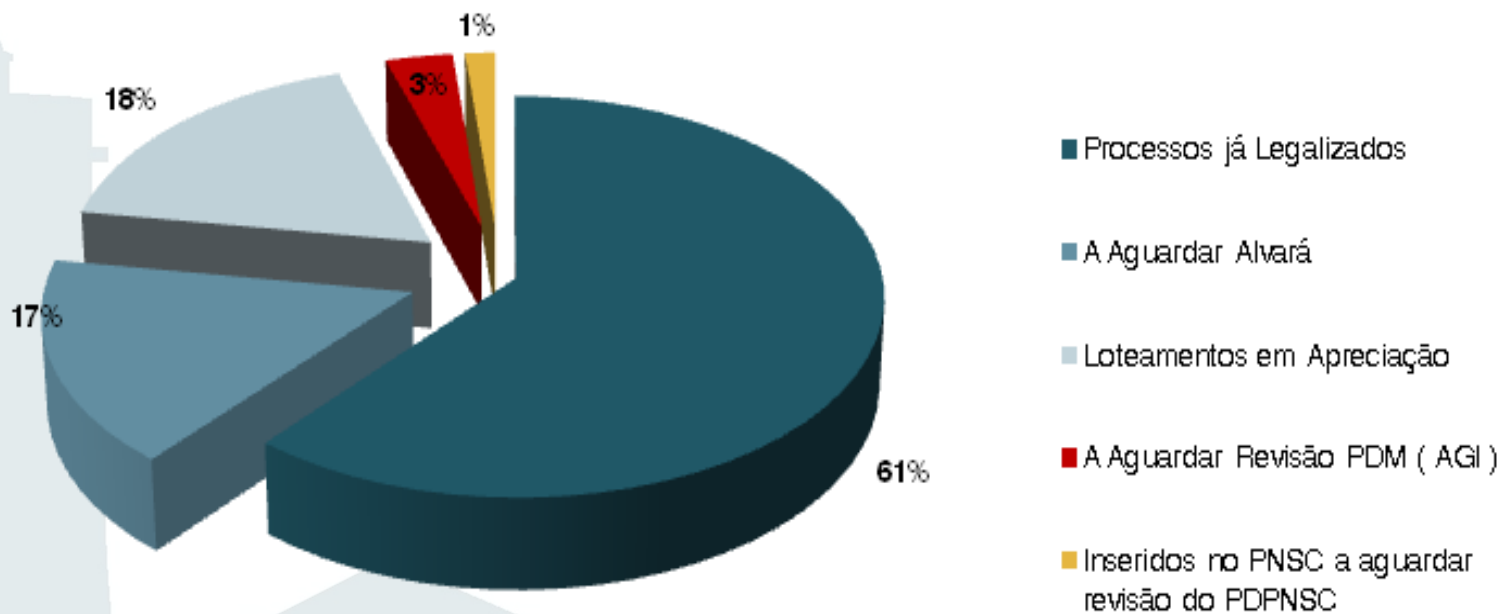
## SISTEMA URBANO

### OCUPAÇÃO do SOLO URBANO



## SISTEMA URBANO

### ÁREAS URBANAS de GÉNESE ILEGAL



**Situação Actual das 272 AUGI em Cascais**

Fonte: Câmara Municipal de Cascais, DRU – Maio 2011



## SISTEMA URBANO

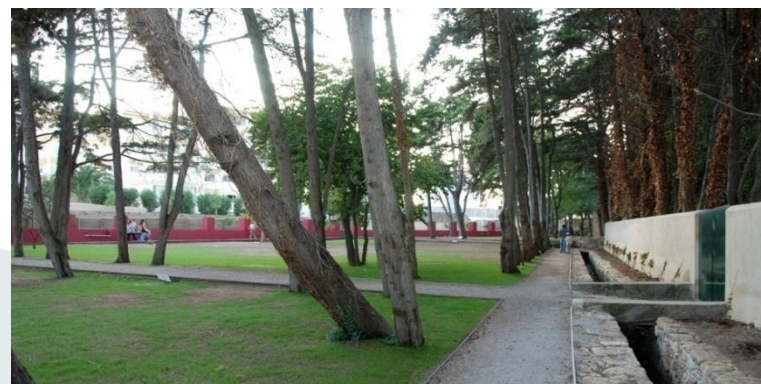
### EQUIPAMENTOS e ESPAÇO PÚBLICO



Parque Urbano do Alto dos Gaios



Parque das Penhas do Marmeleiro



Parque Urbano da Quinta de Rana





**Bairro Checlos (Carcavelos)**



**Requalificação do Passeio D. Luís (Cascais)**



**Urbanização Campomar (Parede)**



**Praça Jorge V (Carcavelos)**







**Centro de Saúde de S. João do Estoril**

**Centro de Saúde de Alcabideche**



**Centro de Saúde de S. Domingos de Rana**





**Casa da Associação dos Professores (Junqueiro)**



**Estufas da CERCICA - parceria produção plantas (Alapraia)**



**Ampliação e Creche do Centro Comunitário de  
Carcavelos**



**Projecto da nova sede da AMI (S. Miguel das Encostas)**



Requalificação do Hipódromo



Centro de Surf da Praia de S. Pedro



Pavilhão dos Lombos



Pista simplificada de atletismo de Manique





EB1 e Jardim de Infância Alto da Peça



EB1 e Jardim de Infância Areia/Guincho



**Farol Museu de S. Marta**



**Auditório Senhora da Boa Nova**



**Conservatório de Música de Cascais**





## SISTEMA URBANO

### INFRA-ESTRUTURAS

- **Abastecimento de Águas e Saneamento de Águas Pluviais**
  - Águas de Cascais
  
- **Saneamento básico e Tratamento de Águas Residuais**
  - Sanest
  
- **Recolha de Resíduos Sólidos Urbanos**
  - EMAC
  
- **Tratamento de Resíduos Sólidos**
  - Tratolixo

## SISTEMA URBANO

### MOBILIDADE

- **ETAC** – Estudo de Tráfego de Âmbito Concelhio (2010/2011)
  - Rede Rodoviária
  - Transporte individual
  - Transportes colectivos
  - Estacionamento

## PATRIMÓNIO

- Arqueológico
- Arquitectónico
- Espaços Urbanos Históricos
- Elementos Singulares de Interesse Relevante
- Arte Pública

**FIM**